



E. E. Raphael (hebräisch: לאָפּר) ist einer der Erzengel. Das hebräische rapha'el bzw. raphach bedeutet: „Gott heilt (die Seele)“. Es ist im alttestamentlichen Buch Tobit der Name des Engels, der die Titelfigur Tobias auf seiner Reise begleitet und dessen Vater Tobit heilt.

Außerdem wird Raphael als der Engel der Heilung bezeichnet (das hebräische Wort für Mediziner ist rophe und teilt den Wortstamm mit Raphael).

In der christlichen Tradition gilt er als Schutzpatron der Kranken, Apotheker, Reisenden, Pilger, Auswanderer, Seeleute, Dachdecker und Bergleute.

Im Urchristentum ist Raphael der Genosse von Michael, Gabriel und Uriel; seine Farbe ist violett (ebenfalls wird ihm auch Grün zugewiesen, siehe Erzengel). Nach katholischer Auffassung steht er im Westen vor Gottes Thron. Er wird in der Ikonographie der katholischen Kirche als Pilger, mit

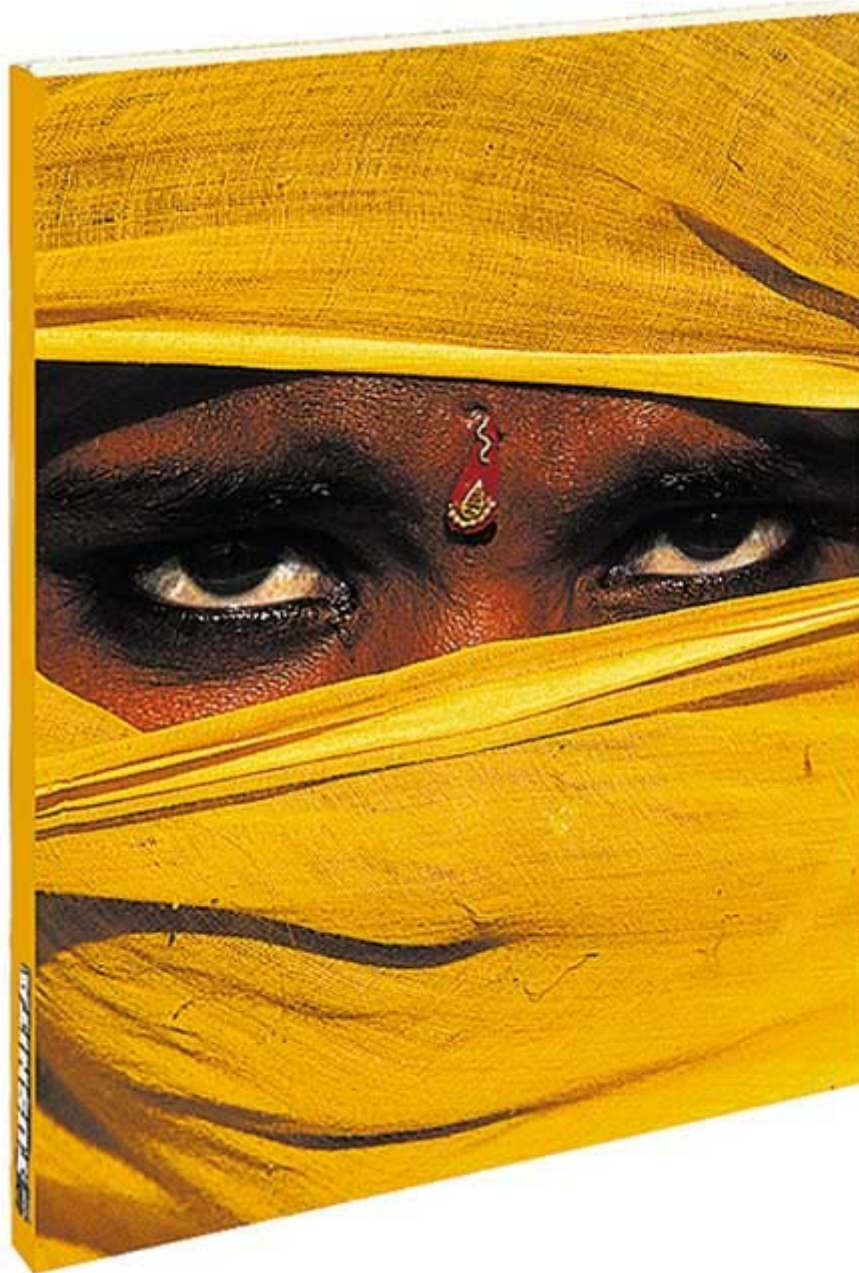
Stab, Flasche und Fisch in Begleitung von Tobias dargestellt.

Die Angaben zu Raphael beziehen sich auf die Apokryphen. Laut evangelischer und evangelikaler Haltung sind die später hinzugefügten Apokryphen nicht Teil der Bibel. Daher findet sich auch bei Raphael laut evangelischer und evangelikaler Sicht keine Schriftstellen in der Bibel, die belegen, dass er ein Erzengel ist. Auch die katholischen Ansichten bezgl. Raphael wie „steht im Westen“ und Farbwahl sind in der Bibel (ohne Apokryphen) nicht zu finden.



Auf arabisch heißt er Israfil (arabisch

اسرافيل) und ist einer der vier Erzengel im Islam. Am Tag des Jüngsten Gerichts wird er zweimal in sein Horn blasen. Wenn Israfil zum ersten Mal in sein Horn bläst, werden sich nach islamischer Überlieferung Berge, Täler und Ozeane miteinander vermischen, wodurch kein Leben auf der Erde mehr existent sein wird. Wenn er dann zum zweiten Mal in sein Horn bläst, werden die Menschen auferstehen und sich vor Allah versammeln um Rechenschaft abzulegen.



Hüter des Mentalkörpers, des Elementes Luft, der Heilung und des Herzchakras

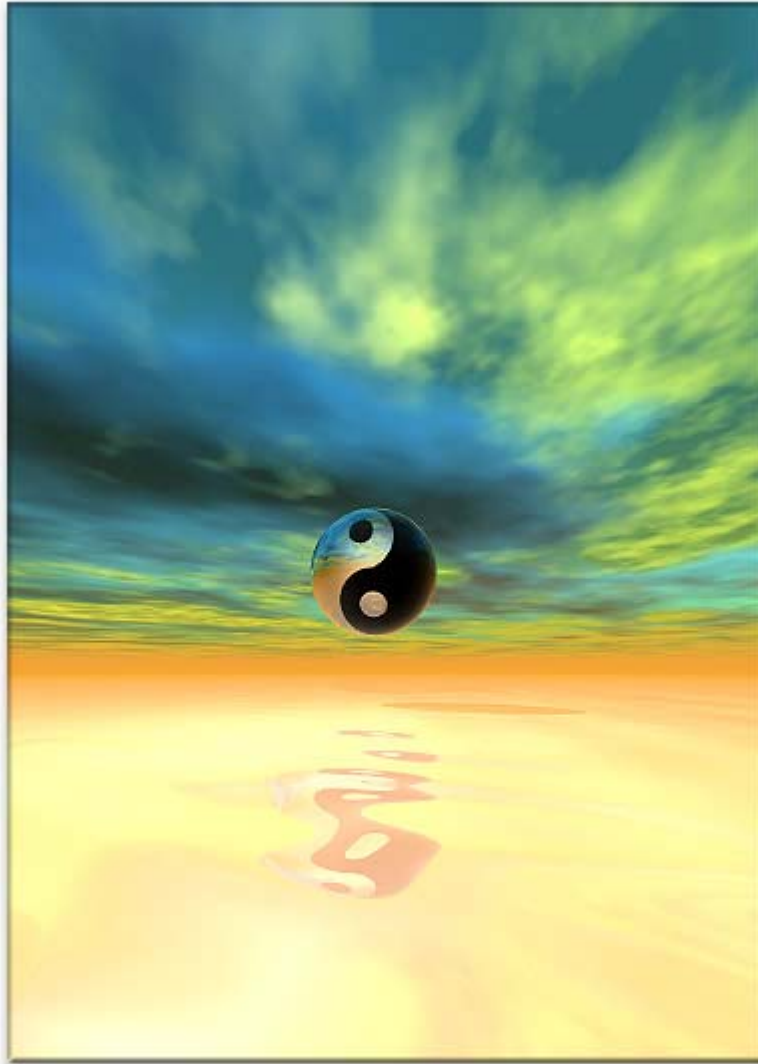
**Der Erzengel Raphael erscheint in allen Grüntönen, auch
silberfarben. Er zeigt uns die Energien des Elementes Luft.**

Hüter des Mentalkörpers

**Unser Mentalkörper schwingt zwischen spirituellem Körper
und Emotionalkörper. In unseren beiden Hemisphären
(Gehirnhälften) liegen die Hauptenergiezentren des
Mentalkörpers. Die rechte Hemisphäre ist das Zentrum des
intuitiven Mentalkörpers, der die Verbindung zum
spirituellen Körper hält. Die linke Hemisphäre ist das
Zentrum des intellektuellen Mentalkörpers; sie ermöglicht
es uns, mittels Gedanken unsere Wirklichkeit zu
erschaffen.**

**Solange die beiden Hemisphären harmonisch
zusammenarbeiten, sind Umsetzung, Erfüllung und
Verwirklichung gegeben. Bei den meisten Menschen
dominiert die linke Hemisphäre und übernimmt die
Führung. Rein intellektuelles, rationales Denken und
Handeln hat Vorrang. Die ständige Dominanz der linken
Hemisphäre blockiert aber die rechte - und damit
verkümmert auch die Verbindung zu unserem spirituellen
Körper.**

Hüter des Elementes Luft



Der Erzengel Raphael und seine Engel sind die Führer aller Luft- und Natur-Dewas (Naturgeister und Beschützer, die das Wachstum und Leben der sichtbaren Erscheinungen gestalten und hüten). Ihnen unterstehen die Pflanzenzellen mit ihrer grünen Farbe, dem Chlorophyll. Das Element Luft ist ein wichtiger Teil in unserem Energie- und in unserem physischen Körper. Ist die Energie des Luft-Elementes blockiert, fehlt uns die Leichtigkeit und der spielerische Umgang mit unserem Leben. Bei Menschen, die zu erdig sind, sich an Festem, materiellem wie Auto, Haus oder Besitz im weitesten Sinne festhalten, ist die Luftenergie blockiert. Ist hingegen zu viel davon vorhanden, können wir schlecht Verantwortung für uns, unsere Mitmenschen und alle Wesen des Planeten Erde übernehmen. Wir wirken

dann auch auf Andere "abgehoben" und weltfremd im wahrsten Sinne des Wortes.

Hüter der göttlichen Heilung

Der Erzengel Raphael ist der Führer aller göttlichen Heilungsengel. Auch die Heilungsenergien unterliegen kosmischen Gesetzmäßigkeiten. Heilung kann auf verschiedenen Ebenen des Bewußtseins stattfinden. Die vollkommene - göttliche - Heilung umfaßt alle Ebenen unseres Seins und ist das eigentliche Ziel des Lebens.

Die Art der Heilungsenergie hängt von dem jeweiligen persönlichen Bewußtsein ab, also auch vom Glauben. Da wir uns meist garnicht darüber im Klaren sind, welche Form der Heilung bei uns wirksam werden kann, sollten wir sowohl in körperlicher als auch in emotionaler Hinsicht alle Heilungsmöglichkeiten in Anspruch nehmen.



Wenn Du beispielsweise eine körperliche Verletzung erlitten hast, gibt es dafür auch eine geistige Ursache. Du kannst erst dann vollständig geheilt werden, wenn Du die geistige Ursache für die physische Verletzung kennst. Ohne diese seelische Ursache kannst Du war körperlich geheilt werden, doch wirst Du immer wieder ähnliche Verletzungen erleiden. Erst wenn Du die geistige Dimension erkannt hast und bereit bist, das zugrunde

liegende Verhalten in Zukunft neu zu gestalten, geben der Erzengel Raphael und seine Heilungengel die Energie für die vollkommene göttliche Heilung frei.

Gebet und Meditation zur Heilung

"Lieber Erzengel Raphael! Ich habe alle mir zur Verfügung stehenden Möglichkeiten in körperlicher, emotionaler und mentaler Form ausgeschöpft. Ich bin nun bereit, die gestige Ursache zu erkennen, die Blockade zu transformieren und Heilung auf höchster Ebene zuzulassen. - Danke!"

Ändert sich auch nach mehreren Wiederholungen des Gebetes Dein Zustand nur unwesentlich, ist das ein Hinweis, daß Du die Heilung unbewußt noch blockierst. Die wahre geistige Ursache hast Du noch nicht erkannt.

Bitte den Erzengel Metatron, das göttliche Licht der Erkenntnis in die Situation zu bringen. Er wird Dir Licht und Erkenntnis schenken - und wahre Heilung kann einsetzen.



Quellennachweis:

Engel - Himmlische Helfer (Kimberly Marooney)

Das Licht der Engel (Ferry Lackner)

Mein Schutzengel hat mich gerettet (Joan Wester Anderson)

Wikipedia.